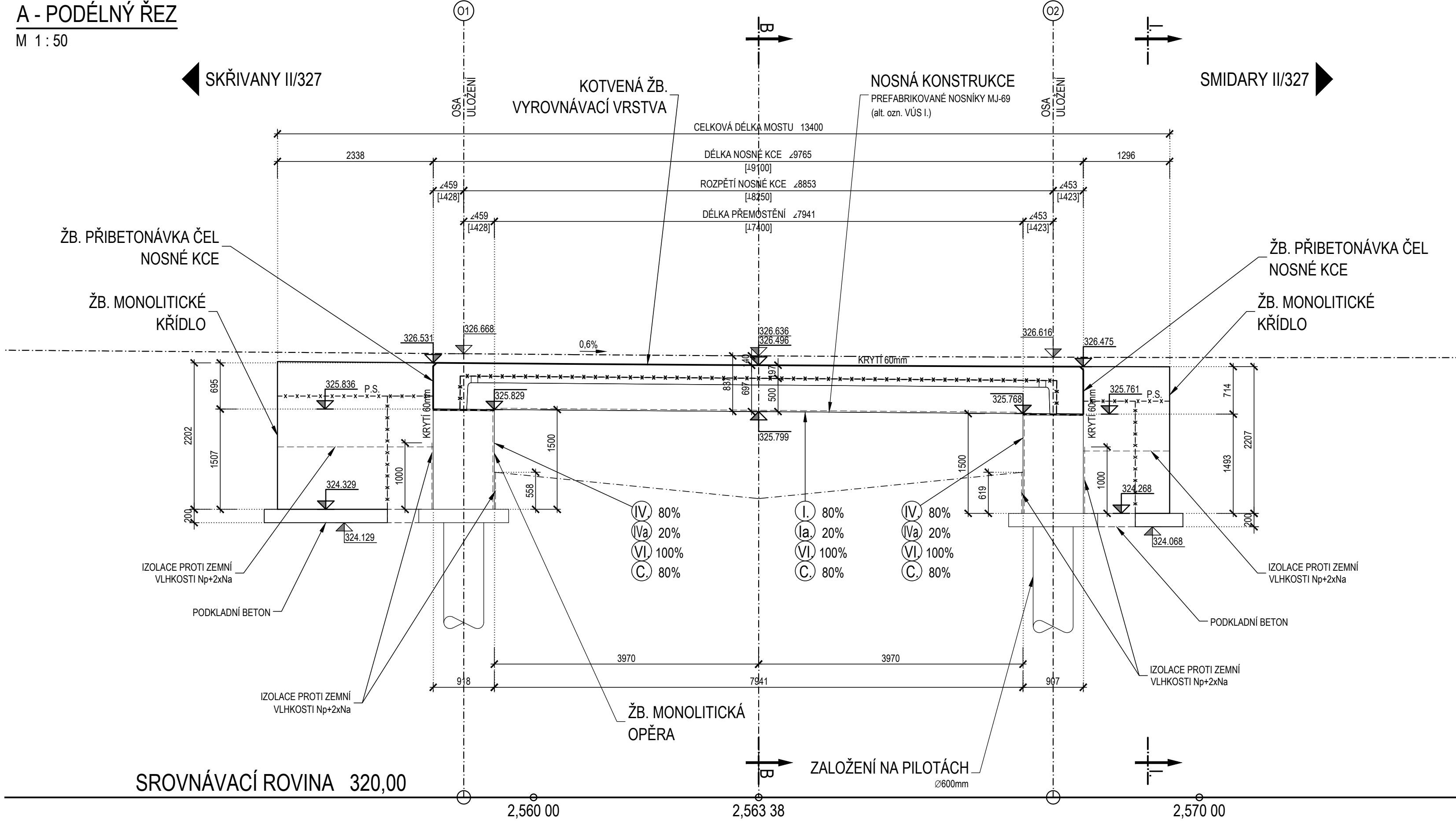
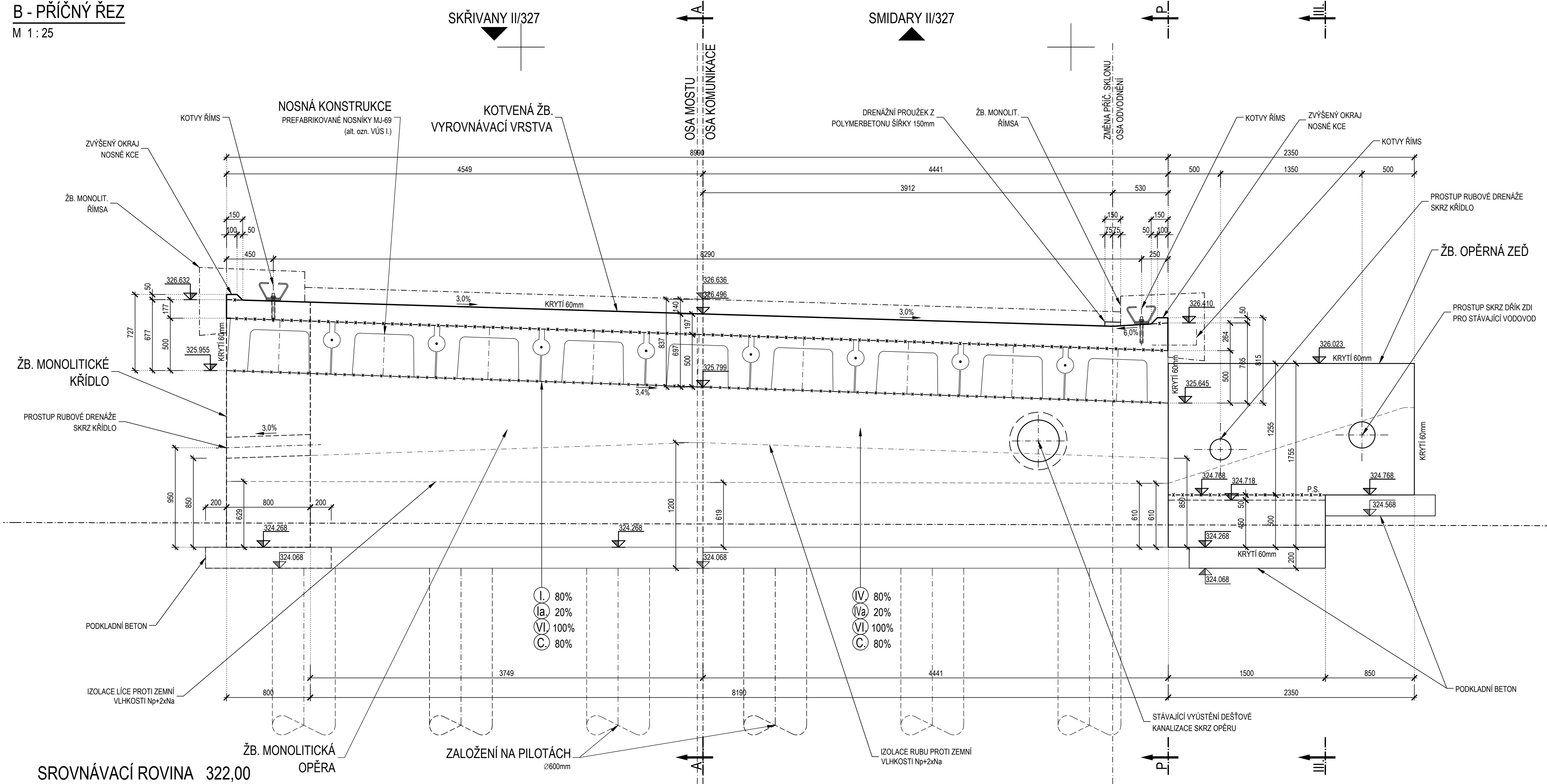


A - PODÉLNÝ ŘEZ
M 1 : 50



B - PŘÍČNÝ ŘEZ
M 1 : 25



MATERIÁLY STÁVAJÍCÍ:

BETONY:
dle archivní dokumentace
PREFABRIKOVANÉ NOSNÍKY B 250

VÝZTUŽ:
dle archivní dokumentace
BETONÁŘSKÁ VÝZTUŽ 10 400 B, 10 210

MATERIÁLY NOVÉ / NAVRHOVANÉ:

BETONY:
dle TKP 18, a dle ČSN EN 206
NOVÉ ŽB. KCE SPODNÍ STAVBY C30/37XF2, XD1 - CI 0,40; Dmax 22 - S3/S4
NOVÁ VYROVNÁVACÍ VRSTVA NOSNÉ KCE C30/37XF2, XD1 - CI 0,40; Dmax 22 - S3/S4
PODKLADNÍ BETON (pro základy) C8/10 X0

VÝZTUŽ:
označení dle ČSN EN 10080, EN 10138
BETONÁŘSKÁ VÝZTUŽ B 500 B
KARI SÍTĚ B 500 B

POZNÁMKY K ÚPRAVĚ POVRCHŮ:

POVRCHOVÁ ÚPRAVA BETONOVÝCH KONSTRUKCÍ BUDE PROVEDENA DLE NÍŽE UVEDENÝCH POPISŮ:

- Aa - VEŠKERÉ NEVIDITELNÉ PLOCHY
- C1b - RUBOVÉ PLOCHY OPĚR A KŘÍDEL
- C1b - VIDITELNÉ PLOCHY OPĚR A KŘÍDEL
- C1b - POVRCH NOSNÉ KONSTRUKCE

KATEGORIE POVRCHOVÉ ÚPRAVY BETONOVÝCH KONSTRUKCÍ PODLE POUŽITÉHO BEDNÍČHO MATERIÁLU:
A: Nehoblovaná prkna na sraz.
B: Hoblovaná prkna na polodrážku se zkosením nebo bez zkosení hran prken.
C1: Vodovzdorná překližka nebo ocelové bednění.
C2: Celoplošné vizierové desky se strukturou dřeva (drátované) zpevněné povrchové pečutí pryskyřičnou vrstvou.
D: Speciální druh bednění (reliefový pohledový beton, vymývaný pohledový beton, speciální vločky do bednění apod.).
E: Úprava nebedněných ploch - Úprava dřevěným hladítkem bez použití přídavné vody. Podvoží a poježděné plochy se upraví strážní (zdrsněním).

KATEGORIE POVRCHOVÉ ÚPRAVY BETONOVÝCH KONSTRUKCÍ PODLE DOSAŽENÉ KVALITY POVRCHU:
a: Povrch s drobnými vadami - Po odbednění odstraněny drobné odšlépky a přetoky. Větší prohlubně reprofilovány speciálními hmotami (malami). Odchylky barvy, odstínu a struktury betonu nejsou na závadu. V případě podkladu izolací proti vodě nebo zemní vlhkosti musí povrch splňovat požadavky pro příslušný izolační systém.
b: Jednotný a jednobarevný povrch - Povrch s jednotnou barvou, odstínem a strukturou bez odchylek uvedených v bodě a), s možností opravy lokálních defektů speciálními stěrkovými nebo reprofilačními hmotami.
c: Opracovaný povrch betonu - povrch s jednotnou barvou, odstínem a strukturou bez odchylek uvedených v bodě a) a b), upravený pemírováním, vymýváním (obnažení struktury cca 2 mm) nebo otryskáním abrazivem tak, aby byla patrná struktura betonu, případně povrch se strukturou vyváženou stříkaným betonem bez dalších úprav. Kategorie c) musí být vždy podrobně specifikována v ZDS.
d: Pohledový beton s dále definovanými povrchovými vlastnostmi - Povrch s jednotnou barvou, odstínem a strukturou bez odchylek uvedených v bodě a) a b). Žebírka vzniklá ve spárách mezi prvky bednění mohou mít max. šířku 3 mm. Přípustí se sražení hran, žebírek (ze spár mezi prvky) po odbednění. Požaduje se vodočesná výplň míst konstrukčních prostupů reprofilační maltou s přebroušením vysokotlakovou bruskou se vzduchem chlazeným diamantovým brusným kotoučem. Povrchy musí být souosé, jednotné, uzavřené, rovné a bez větších porů.
e: Povrch se zvláštní úpravou podle individuálního požadavku ZDS, (např. předepsaný druh a barva složek betonu).

SEZNAM STAVEBNÍCH OBJEKTŮ:

SO 201 - MOST EV. Č. 327-024

POZNÁMKY K VYTÝČENÍ:

- VŠEOBECNÉ:
 - DETAILY BUDOU PROVEDENY DLE PLATNÝCH VL, POKUD NEJSOU ROZKRESLENY V PD.
 - BETONY BUDOU PROVEDENY DLE ČSN EN 206.
 - BETON JE NUTNO V POČATEČNÍCH FÁZÍCH UHNUTÍ A TVRDNUTÍ ŘÁDNĚ OŠETŘOVAT A OCHRAŇOVAT PŘED KLIMATICKÝMI VLIVY.

2. PŘESNOST VYTÝČENÍ A PŘÍPUSTNÉ ODCHYLKY JSOU DÁNY:

- ČSN 73 0420 - PŘESNOST VYTÝČOVÁNÍ STAVEB
- ČSN 01 3419 - VÝKRESY VE STAVEBNICTVÍ, VYTÝČOVACÍ VÝKRESY STAVEB
- ČSN 73 0212 - GEOMETRICKÁ PŘESNOST VE VÝSTAVBĚ, KONTROLA PŘESNOSTI
- TKP KAPITOLA 1., PŘÍLOHA č.9
- TKP KAPITOLA 18. A DALŠÍ SOUVISEJÍCÍ...

3. TŘÍDY PŘESNOSTI (dle TKP 1.):

KONSTRUKČNÍ ČÁST MOSTU:	TŘÍDA PŘESNOSTI:
ČÁSTI ZÁKLADŮ NA KTERÉ NAVAZUJÍ PODPĚRY	TŘÍDA 11
OPĚRY MIMO ÚLOŽNÝCH PRAHŮ, PILOTY, KONSTRUKCE PRO ODVOD SRAŽKOVÉ VODY	TŘÍDA 11
PILÍŘE, NOSNÉ ŽELEZOBETONOVÉ KONSTRUKCE, UL. PRAHY, SVYDIDLA	TŘÍDA 10
SVRŠEK MOSTU, PŘEDPÍATÉ KONSTRUKCE, BLOKY POD LOŽISKA	TŘÍDA 9

4. TOLERANCE ROVNOSTI (dle TKP 1.):

VZTAŽNÁ DÉLKA [m]	2	4	8	10
TOLERANCE V mm (OBECNÁ HODNOTA)	10	15	20	25

5. MEZNÍ ODCHYLKY SVISLOSTI SVISLÝCH PLOCH (dle TKP 1.):

VÝŠKA	h
MEZNÍ ODCHYLKA [mm] VIDITELNÝCH PLOCH A HRAN OBECNĚ	h/300
MOSTNÍCH PILÍŘŮ	h/400
MEZNÍ ODCHYLKA [mm] NEVIDITELNÝCH PLOCH A HRAN	h/200

6. PŘÍPUSTNÉ ODCHYLKY:

- A. ZÁKLADY - TKP 18. NEBO ČSN EN 13670:
- POLOHA SMĚROVÉ: ± 25 mm
 - POLOHA VÝŠKOVÉ: ± 20 mm
- C. OPĚRY - TKP 18. NEBO ČSN EN 13670:
- POLOHA SMĚROVÉ (ÚLOŽNÝ PRAH, ZÁVĚRNÁ ZÍDKA): ± 25 mm
 - POLOHA VÝŠKOVÉ (ÚLOŽNÝ PRAH, ZÁVĚRNÁ ZÍDKA): ± 10 mm
- D. BETONOVÁ NOSNÁ KONSTRUKCE - TKP 18. NEBO ČSN EN 13670:
- POLOHA SMĚROVÉ: ± 15 mm
 - POLOHA VÝŠKOVÉ: ± 10 mm
 - ROVINATOST POVRCHU NA VZTAŽNOU DÉLKU 2,0m: 6 mm
- E. POŽADAVKY NA POVRCH BETONOVÉ MOSTOVKY - ČSN 73 6242:
- ROVINOST: l = 2,0 m: 8 mm
 - ODCHYLKY PŘÍČNÉHO SKLONU: max. ±0,5%
 - ODCHYLKY OD PROJEKTOVANÝCH VÝŠEK: max. ±20mm
- F. POŽADAVKY NA POVRCH BETONOVÉ VYROVNÁVACÍ VRSTVY - ČSN 73 6242:
- ROVINOST: l = 2,0 m: 8 mm

VÝŠKOVÝ SYSTÉM: B.p.v. / SOUŘADNICOVÝ SYSTÉM: S-JTSK

AUTORIZACE / PODPIS

ProPMK Projektování pozemních a mostních konstrukcí		ProPMK s.r.o. PASEČKA 396 539 44 PROSEČ	IČO: 141 44 069 DIČ: CZ 141 44 069 www.propmk.cz
VYPRACOVAL: ING. MARTIN ROUŠAR	KONTROLOVAL: BC. LENKA LEDVINKOVÁ	ZODPOVĚDNÝ PROJEKTANT: ING. MARTIN ROUŠAR	HLAVNÍ PROJEKTANT: ING. MICHAL HORŇŠ
KRAJ: KRALOVÉHRADECKÝ	OKRES: HRADEC KRÁLOVÉ	OBEC: SMIDARY - ČERVENÉVES	STUPEN PD: DUSP+PDPS
INVESTOR: KRALOVÉHRADECKÝ KRAJ, PIVOVARSKÉ NÁMĚSTÍ 1245, 500 03 HRADEC KRÁLOVÉ			ČÍSLO ZAKÁZKY: 2023-023
NÁZEV AKCE: II/327 SKŘÍVANY - SMIDARY			DATUM: 10/2024
OBJEKT: SO 201 - MOST EV. Č. 327-024			FORMÁT: 8x4
ČÁST: D. DOKUMENTACE OBJEKTŮ A TECHNICKÝCH A TECHNOLOGICKÝCH ZAŘÍZENÍ			MĚŘÍTKO: 1:25, 50
NÁZEV PŘÍLOHY: TVAR SPODNÍ STAVBY A NOSNÉ KCE - PODÉLNÝ A PŘÍČNÝ ŘEZ			ČÍSLO PŘÍLOHY: D.1.2.10.
			PARÉ:

Dokument lze používat pouze ve smyslu příslušné smlouvy o dílo nebo odpovědnosti. Žádná jeho část nemůže být dle zákona č. 121/2000 Sb. kopírována nebo jiným způsobem rozšiřována bez souhlasu společnosti ProPMK s.r.o.